

PRINT POSITION & SIZE プリント箇所とサイズを決める

一般的なプリント箇所において、ボディのサイズに応じた「プリント可能サイズ」をアイテムごとにまとめました。プリント箇所や柄サイズを決める際にご利用ください。

サイズ対応の目安表

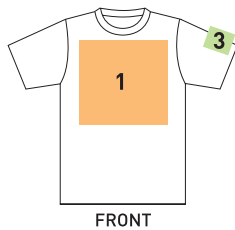
Tシャツの展開サイズは00085-CVTを基本としております。その他の品番は、このサイズ対応目安表をご参照ください。

	70	80	90	100	110	120	130	140	150	160	S	M	L	XL	XXL	XXXL	
サイズ表記	Unisex2									SS				LL	3L	4L	5L
	Unisex2									XS				XL	XXL	XXXL	
	WOMEN								WS	WM	WL						
身長	65-75	75-85	85-95	95-105	105-115	115-125	125-135	135-145	145-155	155-160	155-165	165-175	170-180	175-185	180-190	180-195	190-
胸囲				49-55	53-59	57-63	61-67	64-72	70-78	78-84	80-88	88-96	96-104	104-112	110-118	116-124	126-134

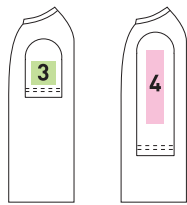
(単位: cm)

● **プリント可能サイズ** 標準的なプリント位置で算出しております。指定の位置によっては、可能サイズが前後します。

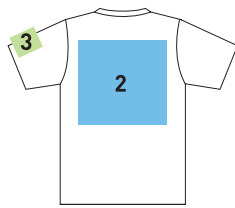
A Tシャツ (半袖・長袖・3/4スリーブ)



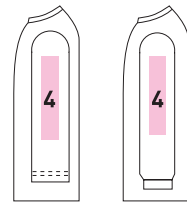
FRONT



SLEEVE



BACK



SLEEVE

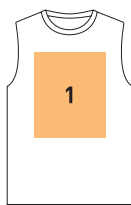
プリント可能サイズ

■ 00085-CVTをベースに算出。品番によって可能サイズが前後します。

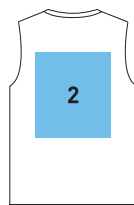
箇所	ボディサイズ				
	80-90	100-130	140-150 WM	160-WL XS-SS	S-XXXL
1 胸	W15 × H15	W20 × H20	W25 × H30	W30×H40	
2 背	W15 × H20	W20 × H25	W25 × H35	W30×H40	
3 袖 (半袖)	—	W5 × H5	W7 × H7	W10×H10	
4 袖 (長袖・3/4スリーブ)	—	W5 × H15	W5 × H25	W10×H30	

(単位: cm)

B ノースリーブ



FRONT



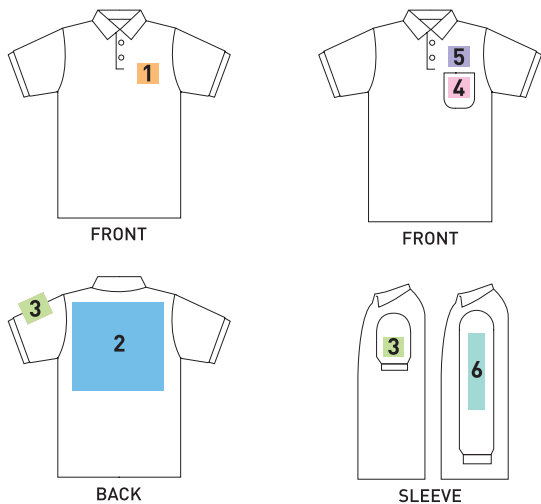
BACK

プリント可能サイズ

箇所	ボディサイズ		
	SS・S	M・L	LL・3L
1 胸	W20×H40	W24×H40	W28×H40
2 背	W22×H40	W26×H40	W30×H40

(単位: cm)

C ポロシャツ (半袖・長袖)

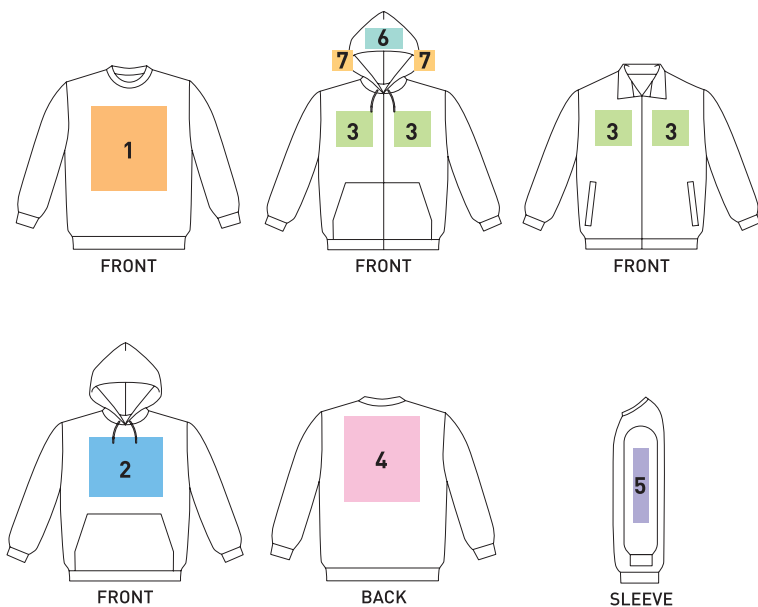


プリント可能サイズ

ボディサイズ	120-130	140-150	SS-5L
箇所			
1 胸	W5×H5	W7×H7	W10×H10
2 背	W20×H25	W25×H35	W30×H40
3 袖 (半袖)	W5×H5	W7×H7	W10×H10
4 胸 (ポケット)	—	—	W5×H5
5 胸 (ポケット上部)	—	—	W10×H5
6 袖 (長袖)	W5×H25	—	W10×H30

(単位: cm)

D トレーナー・パーカー・ジャケット (カットソー)



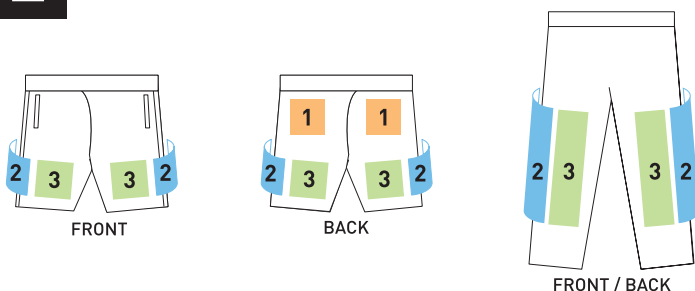
プリント可能サイズ

ボディサイズ	100-130	140-150 XS・SS・WM	S-XXXL
箇所			
1 胸	W20×H20	W25×H30	W30×H40
2 胸 (ジップなし)	W20×H8	W25×H15	W30×H18
3 胸 (ジップあり)	W5×H5	W7×H7	W10×H10
4 背	W20×H25	W25×H35	W30×H40
5 袖	W5×H15	W5×H25	W10×H30
6 フード(センター)※1	W15×H2	W20×H4	W20×H5
7 フード(サイド)※2	W5×H15	W7×H20	W9×H20

※1 フードセンターに縫製のある品番は、プリント不可。
 ※1・2 フードが二重の場合は、多色プリントと二度刷り不可。

(単位: cm)

E パンツ



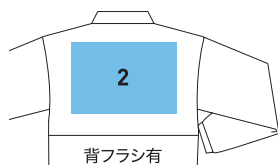
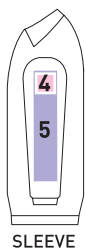
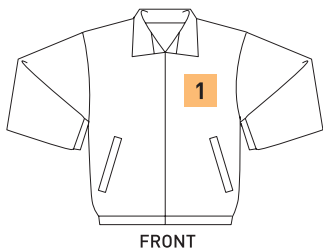
プリント可能サイズ

ボディサイズ	100-SS	S-XXXL
箇所		
1 ※1	W10×H10	W15×H15
2 ※2		
2 ※2 ロング	W10×H30	W10×H40
2 ※2 ショート	W10×H10	W15×H15
3 ※3		
3 ※3 ロング	W10×H30	W10×H40
3 ※3 ショート	W10×H10	W15×H15

※1 FRONTはプリント不可(BACKは可)。
 ※2 脇ハギのある品番は不可。
 ※3 00343ASPIは、BACKプリント不可(ひざ裏に縫製)。

(単位: cm)

F アウター・ブルゾン (布帛)

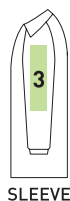
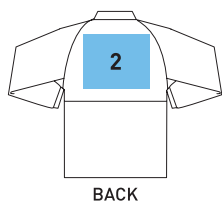
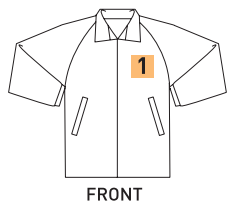
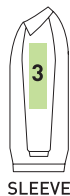
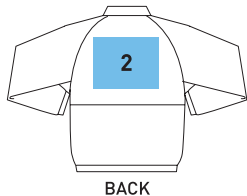
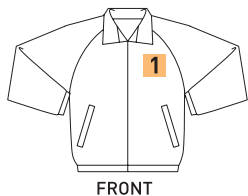


プリント可能サイズ

ボディサイズ		XS / SS (150)	S-XXL
箇所			
1 胸		W10×H10	
2 背 (背フラシ有)		W25×H15	W30×H20
3 背 (背フラシ無 裾フラシ有)		W30×H30	
4 袖		W5×H5	W10×H10
5 袖	一重ブルゾン	W5×H20	W10×H30
	二重ブルゾン※	W5×H5	W10×H10

※ 00230-ABCは袖プリント不可。

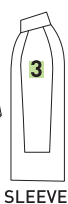
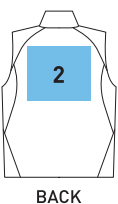
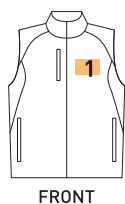
(単位: cm)



プリント可能サイズ

ボディサイズ		S-M	L (F)-XXL
箇所			
1 胸		W10×H10	
2 背		W20×H15	W30×H20
3 袖		W10×H30	

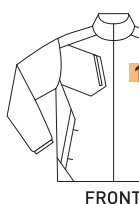
(単位: cm)



プリント可能サイズ

ボディサイズ		S-M	L-XL
箇所			
1 胸		W5×H10	W10×H10
2 背		W20×H30	W28×H30
3 袖		W10×H10	

(単位: cm)



プリント可能サイズ

ボディサイズ		SS・S	M-3L	4L・5L
箇所				
1 胸		W10×H10		
2 背		W20×H20	W30×H20	W30×H30
3 袖		W10×H10		

(単位: cm)

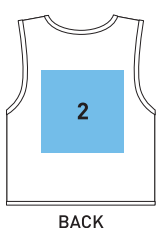
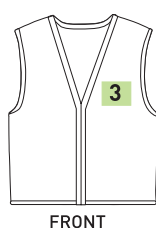
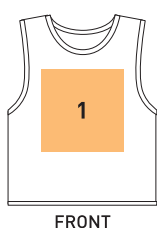


プリント可能サイズ

ボディサイズ		SS・S	M・L	LL-5L
箇所				
1 胸		W10×H10		
2 背		W20×H25	W25×H30	W30×H30
3 袖		—		

(単位: cm)

G ビブス

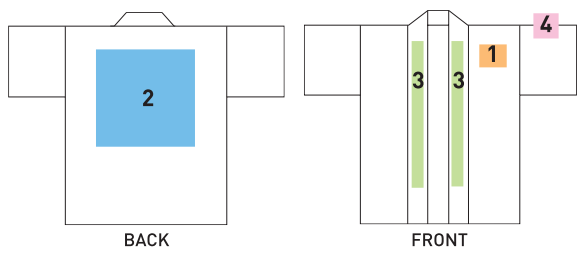


プリント可能サイズ

ボディサイズ		JL	L(F)	XXL
箇所				
1 胸		W20×H25	W25×H30	
2 背		W20×H25	W25×H30	
3 左胸		—	W8×H10	

(単位: cm)

H ハッピー



プリント可能サイズ

箇所	ボディサイズ	
	JF	F
1 胸	W8×H10	W10×H10
2 背	W30×H40	
3 前立て	W2.5×H30	
4 袖	W10×H10	

(単位: cm)

I キャップ



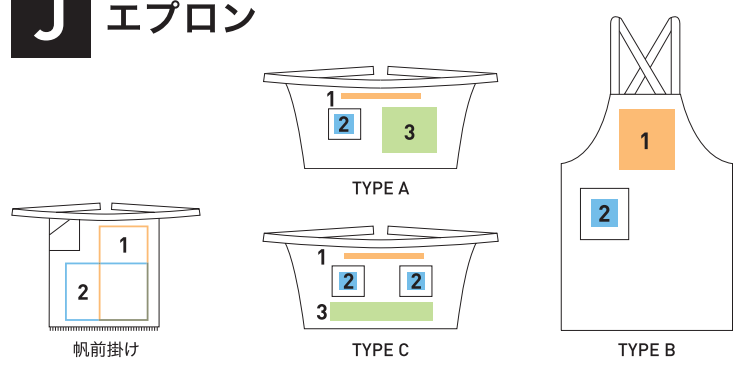
プリント可能サイズ

■ 00720-HCP, 00728-SW, 00729-DWは、シルクプリント不可。

箇所	ボディサイズ	
	アダルト	キッズ
1		
2	W11×H5	W10×H5
3	W5×H5	
4	W8×H2.5	
5	W10×H5	
6	W8×H3	

(単位: cm)

J エプロン



プリント可能サイズ

箇所	ボディサイズ		TYPE C		帆前掛け		
	TYPE A		TYPE B				
	ショート	ロング		ミドル	ロング	ショート	ロング
1	W30×H5	W20×H20	W30×H5	W20×H30	W20×H35	W20×H35	W20×H35
2	W10×H10				W30×H15	W30×H35	W30×H35
3	W30×H25	W30×H40	—	W30×H20	W30×H40	—	—

(単位: cm)

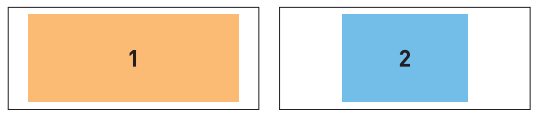
K バッグ

プリント可能サイズ

箇所	ボディサイズ				
	S	SM	M (F)	ML	L
778-TCC	W18×H10	W24×H10	W24×H20	W30×H20	W30×H25
779-TSH	—	—	W24×H20	—	—
780-TWT	W18×H10	—	W24×H20	—	—
781-TCL	W18×H10	—	W24×H20	—	W30×H25
782-TFL	W15×H20	—	W18×H20	—	W24×H25
783-TLN	—	—	W24×H25	—	—
760-ENB	—	—	W24×H20	—	—
777-SCT	W18×H10	—	W24×H20	—	W30×H25
762-ENN	—	—	W15×H20	—	—
764-PCB	W18×H10	—	W24×H20	—	W30×H25
774-NCT	—	—	W30×H15	—	W30×H20
775-NSB	—	—	W24×H25	—	—
776-NLB	—	—	W26×H30	—	—

(単位: cm)

L タオル



プリント可能サイズ

箇所	ボディサイズ	
	F	
1	540-HKT	W14×H14
	519-HT	W28×H28
	522-FT/536-FTL	W75×H28
	524-MT/542-MTL	W100×H16
	526-ST	W100×H34
2	528-BT	W110×H54
	537-FTC	W40×H28
	538-CMT	W40×H16

(単位: cm)